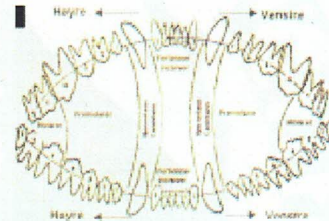


SVENSKA SCHÄFERHUNDKLUBBEN

TYSK AVELSKORNING

| | |
|------------------------|--------------------------|
| Rygg | fast |
| Armbågsanslutning | bra |
| Fasthet i mellanhanden | bra |
| Front | korrekt |
| Kors | kort kors, normalt läge |
| Hasleder | fasta |
| Rörelser fram/bak | fram parallella rörelser |
| Steglängd fram | tillräcklig |
| Steglängd bak | långt kraftfullt |
| Klor | mörka |
| Tassar | fram slutna, bak slutna |
| Huvud | kraftigt |
| Öron | korrekta |
| Ögonfärg-form | mörk, mandelformade |
| Överkäke | kraftig |
| Underkäke | kraftig |
| Bett | friskt, korrekt saxbett |



V. För och nackdelar

Bör framhållas för sin fasthet och dynamiska skyddsarbete under 100% lydnad.

VI. Råd vid avel

Bör framhållas för sin fasthet och dynamiska skyddsarbete under 100% lydnad.

Korningsplats Sd Skåne/Blekinge Datum 2017-06-03 AK-nummer 2017-09

Domare Åke Inland Avelskorad (Ja) 2018-2019

Livstidskorning

Korningsplats Sk Stehag Datum 2019-07-07 AK-nummer 2017-09

Domare Mats Höglund Avelskorad (Ja) Livstid

Intygande om dokumentets
riktighet

Svenska Schäferhundklubben
Avelskommitten



Weltunion
der Vereine für
Deutsche Schäferhunde